



# Vezetéknélküli kamera rendszer

## Felhasználói Kézikönyv

### 1 Bevezetés

Kérjük, a készülék használata előtt olvassa el figyelmesen ezt a kézikönyvet. Kérdés vagy hiba esetén lépjen kapcsolatba a forgalmazóval. A rendszer otthoni vagy üzleti célú felhasználásra ajánlott.

### 2 Figyelmeztetések

- A csomag kibontásakor ellenőrizze a tartozékok listáját.
- Vigyázzon, nehogy leejtse a csomagot és ne hagyja, hogy nehéz tárgyak essenek rá.
- A rendszert jól szellőző helyre telepítse.
- Ne telepítse a rendszert erős rezgést keltő gépek közelébe.
- Kerülje a tápegység telepítését párás, poros vagy szélsőséges hőmérsékletű környezetbe.
- Telepítés előtt ellenőrizze, hogy az eszközök ne legyenek tápfeszültség alatt.
- Ha a rendszer nem működik megfelelően vagy megsérült, akkor lépjen kapcsolatba a forgalmazóval.

### 3 Csomag ellenőrzés

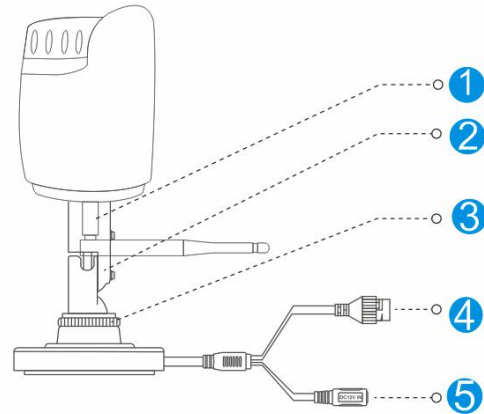
A csomag kibontásakor ellenőrizze a tartozékok listáját és ha sérült vagy hiányzó alkatrészt észlel, akkor lépjen kapcsolatba a forgalmazóval.

#### Csomag lista

	Megnevezés	Mennyiség
1	NVR Rögzítő	1 db
2	Csavaros zacskó (4 csavar a HDD-hez)	4 db
3	USB csatlakozós egér	1 db
4	1 méter hálózati kábel	1 db
5	12VDC/2A Tápegység (NVR-hez)	1 db
6	Felhasználói Kézikönyv	1 db
7	Vezetéknélküli IP Kamera	4 db
8	12VDC/1A Tápegység (IPC-hez)	4 db

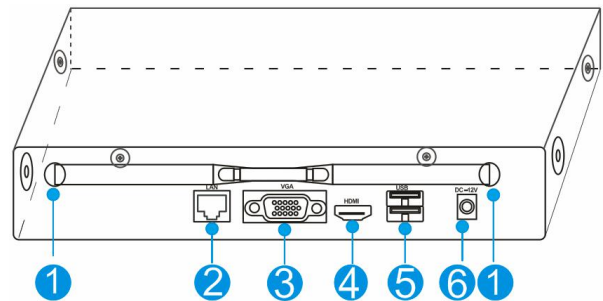
## 4 Termék leírás

### 4.1 Vezetéknélküli kamera



	Megnevezés	Leírás
1	Antenna csatlakozó	Antenna telepítés
2	Beállító csavar	Tartókonzol rögzítése
3	Forgatható kapcsoló	Kamera dőlés szög beállítás
4	Hálózati bemenet	LAN csatlakozó
5	Táp bemenet	12VDC tápfeszültség

### 4.2 Vezetéknélküli NVR Rögzítő



	Megnevezés	Leírás
1	Antenna csatlakozó	Antenna telepítés
2	Hálózati bemenet	LAN csatlakozó
3	VGA csatlakozó	VGA video kimenet
4	HDMI csatlakozó	HDMI video kimenet
5	USB bemenet	USB egér, U-disk vagy egyéb külső eszközök csatlakozása
6	Táp csatlakozó	12VDC táp

## 5 Eszköz telepítése

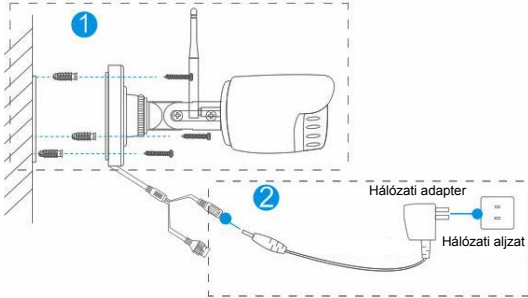
### 5.1 Vezetéknélküli kamera telepítése

#### Megjegyzések:

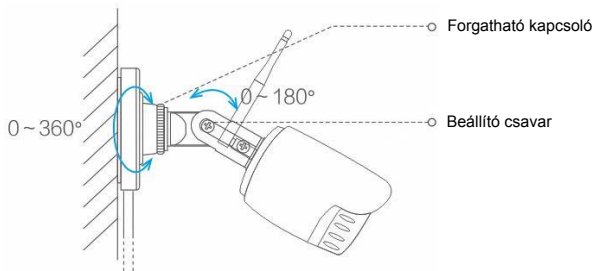
1. A merevlemez telepítése előtt húzza ki a tápkábelt az NVR-ből.
2. A merevlemez (HDD) maximum 4TB kapacitású lehet.

#### Lépések:

1. Fúrjon lyukakat a falba, vezesse át a csavarokat a tartókonzolon, majd szorítsa meg a csavarokat a falban.
2. Csatlakoztassa a tápkábelt a kamera bemenetébe.



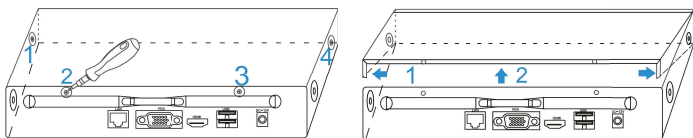
3. Lazítsa meg a beállító csavart, majd a forgatható kapcsolóval állítsa be a kamera dőlésszögét és rögzítse a csavart.



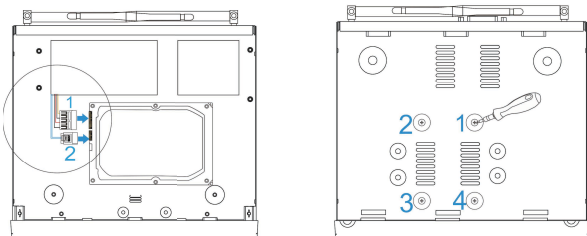
### 5.2 Vezetéknélküli NVR telepítése

#### Lépések:

1. Rakja be a merevlemez az NVR-be és rögzítse egy lapos csavarhúzó segítségével.



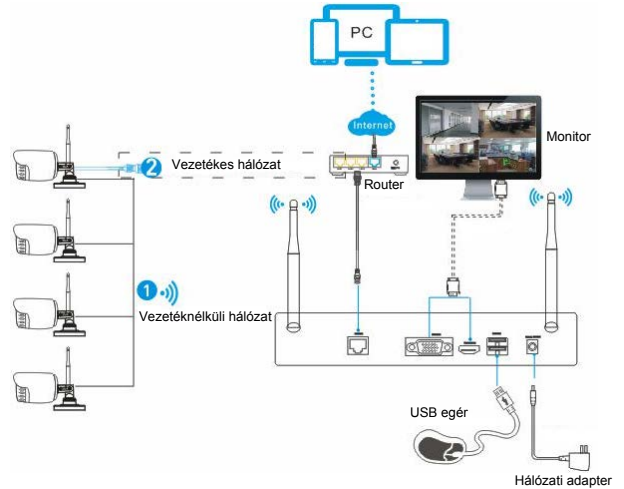
- (1) Lazítsa ki a csavarokat az NVR oldalán és hátlapján.
- (2) Távolítsa el a készülék burkolatát.



- (3) Csatlakoztassa az adat- és tápkábelt a merevlemezre.
- (4) A merevlemez rögzítéséhez szorítsa meg a csavarokat a készülék alján.
- (5) Helyezze vissza a készülék burkolatát és rögzítse egy laposfejű csavarhúzó segítségével.

## 2. Vezetékek bekötése

- (1) Csatlakoztassa az egeret az USB bemenetbe.
- (2) Kösse be a monitort a HDMI vagy VGA bemenetbe.
- (3) Kösse össze az NVR-t és a routert egy UTP kábellel.
- (4) Dugja be a 12VDC tápkábelt az NVR-re, majd kapcsolja be a készüléket, ekkor a piros LED világítani kezd.



#### Megjegyzések:

1. Kösse össze a vezetéknélküli kamerát és az NVR-t egy hálózati kábellel, ha túl nagy a távolság vagy az eszköz le van árnyékolva, a jelerősség gyenge vagy a kép nem tiszta.
2. Mivel az antennából jövő jel erőssége az antenna helyzetével merőlegesen a legnagyobb, ezért a képminőség biztosítása érdekében az IPC antennát mindig úgy állítsa be, hogy a jelerősség az NVR felé a legnagyobb legyen. Lásd az alábbi ábrát.



Helyes beállítás



Helytelen beállítás

## 6 Helyi műveletek

**Alap műveletek:** Az NVR csak az alap műveletek elvégzése után tud rögzíteni és távolról megfigyelni.

**Opcionális műveletek:** Nem szükségesek az NVR alapvető működéséhez, lehetővé teszi az egyéni igények szerinti beállítást, mint pl.: videofájl visszajátszás, tárolás, beállítások, stb.

### 6.1 Alap műveletek

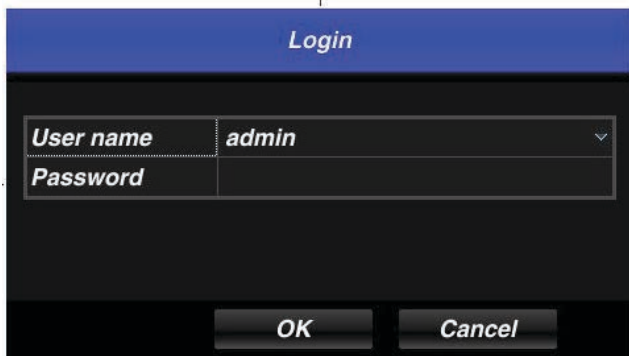
#### 1. Lépés: Bekapcsolás

Ellenőrizze, hogy a tápkábel csatlakoztatva legyen a készülékhez, majd kapcsolja be a készüléket a gomb megnyomásával. Ezután a piros LED világítani fog és egy kis idő múlva a kijelzőn megjelenik a beállítás főmenü.



## 2. Lépés: Bejelentkezés

- (1) Kattintson a jobb egérgombbal és felugrik a bejelentkezés ablak.
- (2) Írja be a felhasználónevet és jelszót (Az alapértelmezett felhasználónév az "admin" és a jelszó mezőt hagyja üresen).



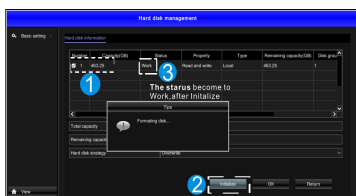
**Megjegyzés:** A rendszer biztonsága és a személyiségi adatok védelme érdekében az első használatkor módosítsa a jelszót.

**Jelszó megváltoztatása:** Főmenü → Rendszer menü → Felhasználói beállítások → Szerkesztés gomb → Írja be az előző jelszót → Írja be megegyezően → Írja be az új jelszót → Az elmentéshez nyomja meg az "OK" gombot.

## 3. Lépés: Merevlemez (HDD) formátálása

Az NVR csak a HDD formátálása után tud felvételeket rögzíteni.

- (1) A főmenüben lépjen a HDD beállításokra.
- (2) Válassza ki a merevlemez, majd kattintson a "Kezdés" gombra.
- (3) A merevlemez állapota "működik"-re változik. Valós idejű rögzítéskor a "REC" ikon megjelenik a képernyőn.



(1) HDD beállítások



(2) "REC" ikon a képernyőn

## 4. Lépés: Hálózati beállítások

A hálózati beállítások után távolról is hozzá tud férni az NVR-hez telefonon vagy egy számítógépen keresztül.

- (1) Ellenőrizze, hogy a hálózati kábel megfelelően csatlakozzon az eszköz LAN bemenetébe.
- (2) Ha P2P funkció "ON" állapotban van, akkor a hálózat beállítása megfelelő. Ellenkező esetben kövesse az alábbi lépéseket:
- (3) A főmenüben lépjen a rendszer beállítások, majd a hálózati beállítások menübe.

(4) Válassza ki a "DHCP" módot, majd kattintson a "Save" gombra, ekkor az eszköz automatikusan megszerzi az IP-címet a DHCP szerverről.

(5) Sikeres beállítás esetén a "192.168.1.2" IP-cím megjelenik a kijelzőn. Ha más címet kapott, akkor kézzel állítsa be ezt az IP-címet és az átjáró információkat.



(1) P2P állapot



(2) Hálózati beállítások

## 6.2 Opcionális műveletek

### (1) Videofájl visszajátszás

**Lépések:** Jobb-klikk a visszajátszás kiválasztásához → bejelentkezés → egy- vagy többcsatornás megjelenítés kiválasztása → csatornák kiválasztása → dátum kiválasztása → kattintson kétszer a visszajátszás elindításához.

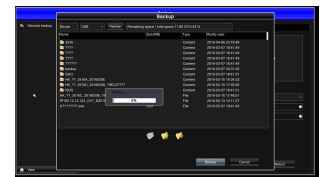


### (2) Videofájl elmentése/tárolása

**Lépések:** Helyezzen egy U-disk-et az USB bemenetbe → Jobb-klikk a főmenü előhívásához → bejelentkezés → mentés/tárolás kiválasztása → csatorna kiválasztása → Kezdési idő és időtartam kiválasztása → kattintson a "Search" (keresés) gombra → válassza ki a felvételt → válasszon vagy készítsen új fájlt → kattintson a "Backup" gombra a felvétel elmentéséhez.



(1) Felvétel lista



(2) Felvétel mentése

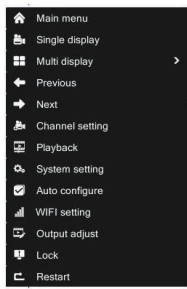
### (3) Kamera hozzáadása

Vezetéknélküli kamera hozzáadásához vagy cseréjéhez kövesse az alábbi lépéseket:

- Csatlakoztassa a kamerát az NVR-hez egy hálózati kábel segítségével és várjon másfél perct, hogy a kamera elinduljon.
- A főmenüben válassza a csatorna beállítások menüt, majd törölje a kívánt kamerákat a hozzáadott kamerák listából.
- Kattintson a "Search" gombra, válassza ki a hozzáadni kívánt eszközt, majd kattintson az "Add" és a "Save" gombra.
- Térjen vissza a valós idejű megfigyeléshez, majd jobb-klikk a "WIFI beállítások" menüre és állítsa be az IP-címet.
- Húzza ki a kamera kábelt, lépjen újra a csatorna beállítások menübe és a további kamerák hozzáadásához ismételje meg a fenti lépéseket.



- f) A beállítások elmentéséhez kattintson a "Save" gombra. Az új kamera képe ezután valós időben is megtekinthető.



(1) Jobb-klikk menü



(2) Csatorna beállítások

#### (4) Csatorna kezelés funkciók

**Csatorna beállítások:** Kamera hozzáadása vagy törlése.

**Képernyő kijelző beállítások:** Kamera név és cím megadása.

**Kódolás beállítások:** A kamerához tartozó paraméterek, mint pl.: felbontás, bit ráta, képráfrissítés sebessége, stb. beállítások.

**Mozgás érzékelés:** A funkció be- és kikapcsolása, érzékelési terület és érzékenység beállítása.

**Csatorna név:** NVR csatorna név módosítása. A csatornák alapértelmezett nevei: CH1~CH4.

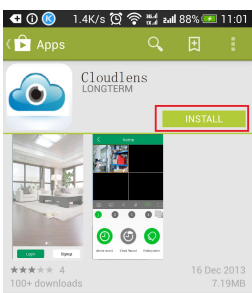
**Kép hatások:** Fényesség, árnyalat, telítettség és kontraszt beállítások.

## 7 Távoli megfigyelés mobil eszközön

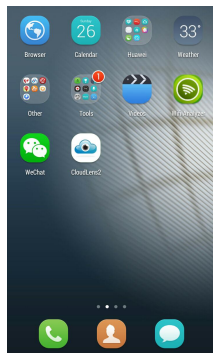
### 1. Lépés: Cloudlens2 szoftver telepítése

1. Mód: Olvassa le a Cloudlens2 szoftver QR-kódját a felhasználói kézikönyvben vagy az NVR rendszer karbantartás ablakában, majd töltsse le és telepítse a szoftvert.

2. Mód: Keresse meg a "Cloudlens2" applikációt a "Google Play Store"-ban vagy "APP Store"-ban, majd töltsse le és telepítse az okostelefonjára.



(1) Telepítés



(2) Asztal ikon

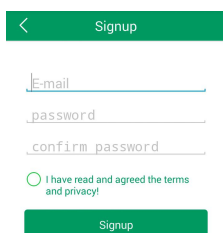


(3) Indító képernyő

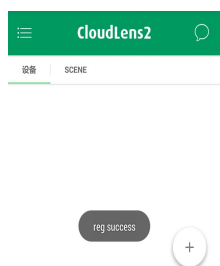
### 2. Lépés: Felhasználói fiók regisztráció

(1) Érintse meg a "Signup" ikont a regisztráció elkezdéséhez.

(2) Adja meg az e-mail címet, írja be a jelszót kétszer és jelölje be a "Terms and privacy" mezőt, végül érintse meg a "Signup" ikont a regisztráció befejezéséhez.



(1) Regisztráció



(2) Sikeres regisztráció

### 3. Lépés: Eszköz hozzáadása

(1) Érintse meg a "+" gombot az alkalmazás kezdőfelületén.

(2) Írja be az eszköz nevét.

(3) Adja meg a csoport azonosítót (GID). Ezt háromféleképpen lehet megtalálni:

**Írja be manuálisan:** Az NVR rendszer karbantartás menüben található.

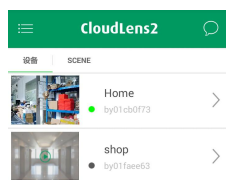
**Kétdimenziós letapogatás:** Szkenelje be az NVR rendszer karbantartás menüjében található azonosítót.

**LAN keresés:** Ha a mobil eszköz azonos helyi hálózaton van az NVR eszközzel, akkor a Cloudlens2 szoftver automatikusan megtalálja.

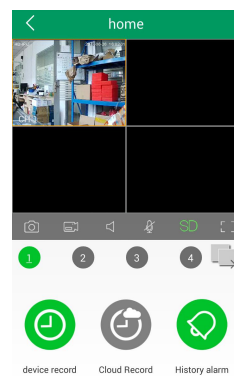
(4) Írja be az eszköz azonosítóját és jelszavát. Alapértelmezett beállításaként "admin" az azonosító és a jelszó mezőt hagyja üresen. Több eszközt is hozzáadhat a szoftverben, ezután az eszköz neve megjelenik az eszközök listájában. Ha az eszköz neve melletti ikon zölden világít, akkor az eszköz működik és lehetséges a kép valós idejű megtekintése. Ha az ikon szürkén világít, akkor az eszköz ki van kapcsolva.

### 4. Lépés: Élő megfigyelés

Érintse meg eszköz nevét egyszer, ekkor a készülék automatikusan csatlakozik az eszközre és egyből látható a kamera képe a kijelzőn. Ha az NVR nem rögzít képet, akkor a mobil eszközön sem lesz kép.



(3) Eszköz lista



(4) Élő megfigyelés

## 8 Cloudlens2 QR-kód letöltés

iOS rendszerhez



Android rendszerhez



1095 Budapest, Mester utca 34.  
Tel.: \*218-5542, 215-9771, 215-7550,  
216-7017, 216-7018 Fax: 218-5542  
Mobil: 30 940-1970, 20 949-2688

1141 Budapest, Fogarasi út 77.  
Tel.: \*220-7940, 220-7814, 220-7959,  
220-8881, 364-3428 Fax: 220-7940  
Mobil: 30 531-5454, 30 939-9889

E-mail: delton@delton.hu Web: www.delton.hu

**www.sanan.hu**